

5月14日(土)・15日(日) 土地現地販売会開催

■開催時間 10:00 ~ 15:00

3LDK 土地 + 参考プラン 販売価格 2,950万円

月々のお支払い例
ボーナス払い無し **87,108円**

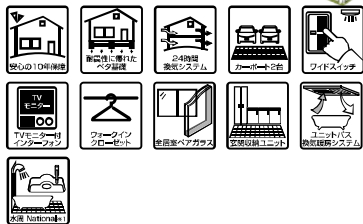
※借入額 2,950万円 返済期間 35年 変動金利 1.275% 金利優遇 -1.2%の場合
※給水設備・浄化槽設置費用含まず 外構・水道加入金・地盤改良別途

建物参考価格 **1,570万円** 1,300万円台からのプランニングもごさいます



参考プラン
イメージ

住宅設備充実です



※建物参考価格には自動車・外構工事等は含まれません
※測量図ではございません
※現状と図面に相違がある場合現況を優先します
※住宅設備・使用部材等で建物参考価格は変動いたします
ご了承に応じたプランニングをいたしますご相談ください

273.71 m²
(82.79 坪)

土地価格 **1,380万円**

敷地面積 273.71 m² (82.79 坪)

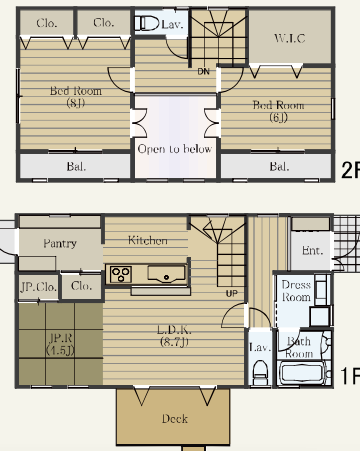
参考プラン
建物面積 95.23 m² (28.80 坪)

この土地は
こんなご要望に最適!!

- 広い庭がほしい
- 庭で畑をやりたい
- 2世帯住宅希望
- 平屋建て希望
- 静かな所に住みたい
- 高台の土地希望
- 駐車スペースを広げたい
- ガーデニングをしたい

etc...

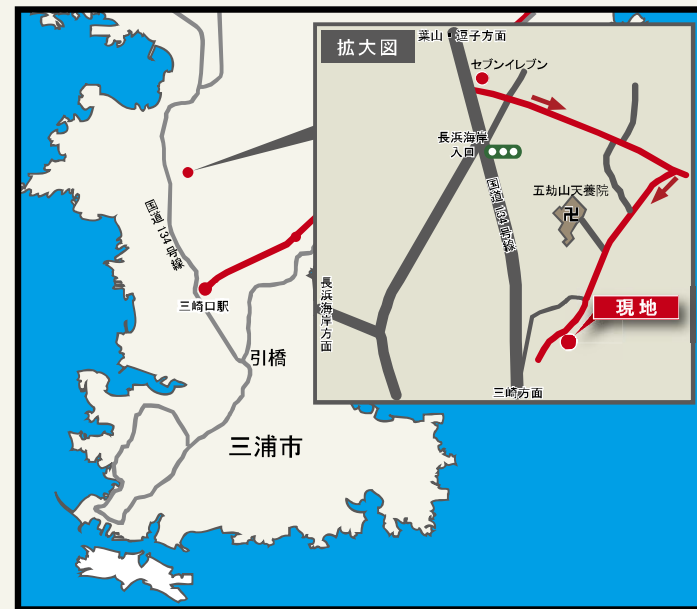
参考プラン 1F 54.65 m² 2F 40.58 m²



販売会当日は近隣の
当社建築実例をご案内できます



土地現地販売会案内図



物件概要

- 所在地 / 三浦市初声町和田 ● 土地面積 / 273.71m² セットバック 5.09 m² 含む
- 交通機関 / 京急久里浜線 三崎口駅 バス10分 徒歩5分
- 接道状況 / 北西側約3.2mの法第42条2項道路(公道)に約7m接する
- 土地権利 / 所有権 ● 都市計画 / 市街化区域 ● 地目 / 畑 ● 用途地域 / 第一種住居地域
- 建ぺい率・容積率 / 60%・160%
- 国土法届出 農地転用 ● 引渡 / 即時 ● 現況 / 更地
- 設備・条件 / 公営水道、プロパンガス、浄化槽、電気

マルフジ住宅株式会社
 神奈川知事免許(11)7545号 社 全国宅地建物取引業保証協会会員
 社 神奈川県宅地建物取引業協会会員 首都圏不動産公正取引協議会加盟

お気軽にお問い合わせください
TEL 0120-128-857

〒238-0315 横須賀市林 1-1-1
 営業時間 9:00 ~ 18:00
 定休日 水曜・第一第三火曜日
 FAX 046-857-5818
www.marufuji.info

ご成約キャンペーン実施中!!
 ☆ 超豪華賞品プレゼント ☆

会社概要・施工実例はwebで **マルフジ住宅** 検索

● 取引態様 媒介 ● 広告有効期限 2011年5月末日迄